



PROCESO PARA HABILITAR EL ACCESO REMOTO EN WOS Y SCOPUS

EL ACCESO REMOTO **SOLO ESTÁ DISPONIBLE** PARA:

DOCENTES UFPC

INVESTIGADORES UFPC

ALUMNADO UFPC REALIZANDO TFG/TFM

DOCTORANDOS/AS UFPC

01

CONTACTA CON SECRETARÍA
Y SOLICITA TU CORREO
INSTITUCIONAL



02

ENVÍA UN MAIL DESDE TU CORREO
INSTITUCIONAL, SOLICITANDO EL
ACCESO REMOTO A WOS Y SCOPUS A
RECURSOSCIENTIFICOS@UFPCANARIAS.ES

03

WOS CONFIRMARÁ TU ACCESO
REMOTO Y TE ENVIARÁ UN CORREO
PARA QUE CONFIGURES TU CUENTA

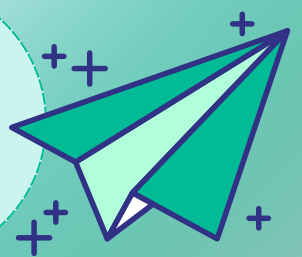


04

DESDE
RECURSOSCIENTIFICOS@UFPCANARIAS.ES
TE ENVIAREMOS UN CORREO EXPLICANDO
LOS PASOS PARA CONFIGURAR SCOPUS

05

ENVÍA UN CORREO A
RECURSOSCIENTIFICOS@UFPCANARIAS.ES
UNA VEZ QUE CREES TU CUENTA EN SCOPUS



06

RECIBIRÁS UN CORREO DE SCOPUS
CONFIRMANDO TU ACCESO REMOTO

NO OLVIDES QUE **ESTE PROCESO SE REALIZARÁ
DESDE TU CORREO INSTITUCIONAL**, NUNCA DESDE
TU CORREO ELECTRÓNICO PERSONAL